

**Результаты ВПР по физике в 7 классах ОУ Московского района
Санкт-Петербурга**

Оглавление

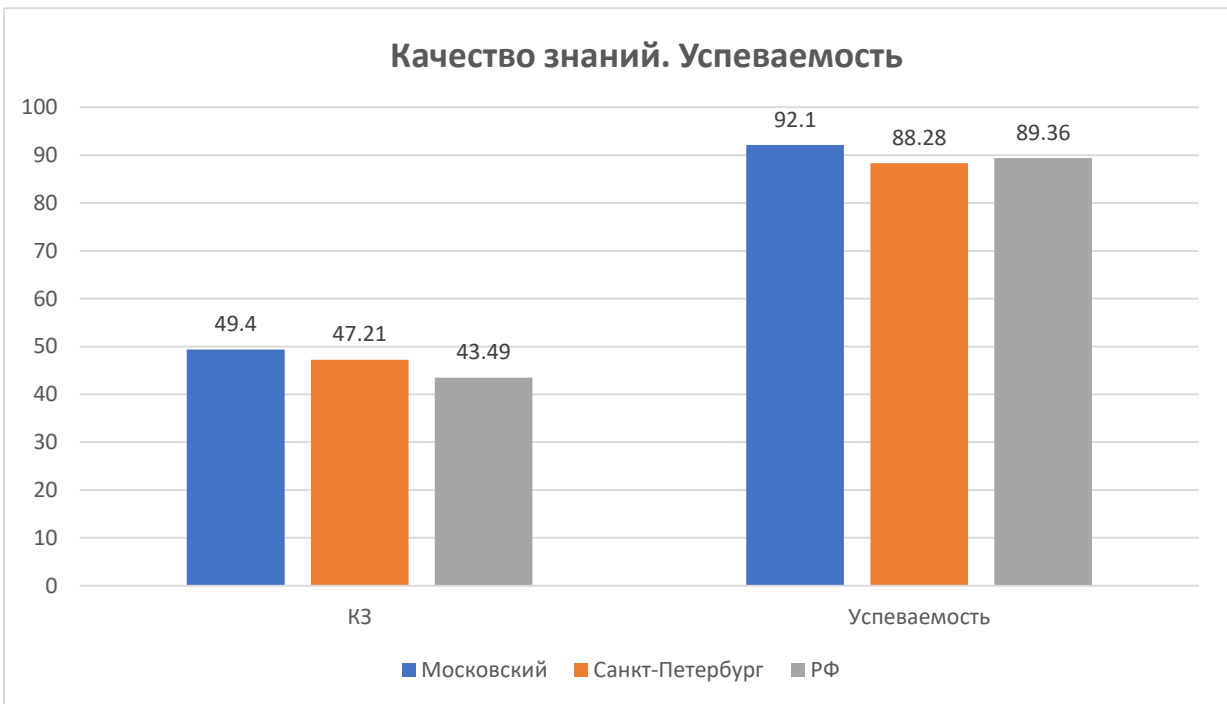
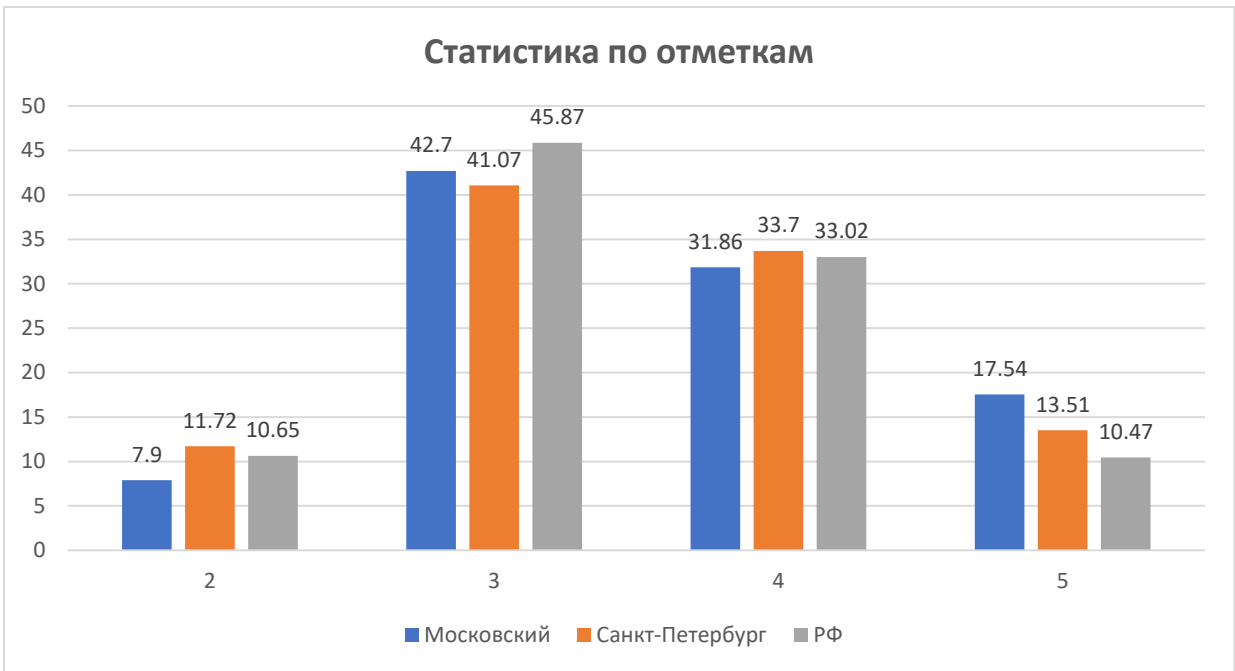
Статистика по отметкам (%)	2
Распределение первичных баллов	4
Выполнения заданий	6
Выполнение заданий группами учащихся по уровню подготовки	8
Достижение требований ФГОС НОО	9

Во всероссийской проверочной работе по физике для 7 классов приняли участие 29 ОУ района, всего 747 учащихся.

Статистика по отметкам (%)

Результаты по ОУ ВПР

№ п/п	Наименование ОУ	Кол-во уч- ков	% "2"	% "3"	% "4"	% "5"	% КЗ	% Успеваемость
1	ГБОУ СОШ №485	17	11,76	29,41	41,18	17,65	58,83	88,24
2	ГБОУ СОШ №643	22	4,55	18,18	40,91	36,36	77,27	95,45
3	ГБОУ Морская школа	19	15,79	73,68	5,26	5,26	10,52	84,2
4	ГБОУ СОШ №351	25	8	32	32	28	60	92
5	ГБОУ СОШ №353	19	0	36,84	52,63	10,53	63,16	100
6	ГБОУ СОШ №354	26	7,69	30,77	50	11,54	61,54	92,31
7	ГБОУ СОШ №356	11	9,09	63,64	27,27	0	27,27	90,91
8	ГБОУ СОШ №358	54	9,26	51,85	29,63	9,26	38,89	90,74
9	ГБОУ СОШ №362	27	3,7	51,85	40,74	3,7	44,44	96,29
10	ГБОУ лицей №366	26	0	3,85	34,62	61,54	96,16	100,01
11	ГБОУ СОШ №371	17	5,88	76,47	17,65	0	17,65	94,12
12	ГБОУ СОШ №372	31	0	67,74	25,81	6,45	32,26	100
13	ГБОУ СОШ №484	24	33,33	54,17	12,5	0	12,5	66,67
14	ГБОУ СОШ №489	26	7,69	38,46	42,31	11,54	53,85	92,31
15	ГБОУ СОШ №495	47	6,38	65,96	19,15	8,51	27,66	93,62
16	ГБОУ СОШ №496	28	0	50	50	0	50	100
17	ГБОУ СОШ №507	8	25	50	12,5	12,5	25	75
18	ГБОУ СОШ №508	22	9,09	9,09	59,09	22,73	81,82	90,91
19	ГБОУ СОШ №510	16	18,75	43,75	37,5	0	37,5	81,25
20	ГБОУ СОШ №519	29	0	6,9	6,9	86,21	93,11	100,01
21	ГБОУ гимназия №524	26	15,38	61,54	23,08	0	23,08	84,62
22	ГБОУ СОШ №525	57	7,02	49,12	31,58	12,28	43,86	92,98
23	ГБОУ гимназия №526	25	0	4	40	56	96	100
24	ГБОУ СОШ №536	24	4,17	66,67	12,5	16,67	29,17	95,84
25	ГБОУ СОШ №544	23	13,04	21,74	39,13	26,09	65,22	86,96
26	ГБОУ СОШ №594	28	10,71	25	35,71	28,57	64,28	89,28
27	НОУ "Частная образовательная школа "Студиум"	4	0	75	0	25	25	100
28	ГБОУ СОШ №376	48	10,42	47,92	31,25	10,42	41,67	89,59
29	ГБОУ СОШ №684	18	5,56	38,89	55,56	0	55,56	94,45
	Московский	747	7,9	42,7	31,86	17,54	49,4	92,1
	Санкт-Петербург	13695	11,72	41,07	33,7	13,51	47,21	88,28
	РФ	428900	10,65	45,87	33,02	10,47	43,49	89,36



Гистограмма соответствия отметок за выполненную работу и отметок по журналу

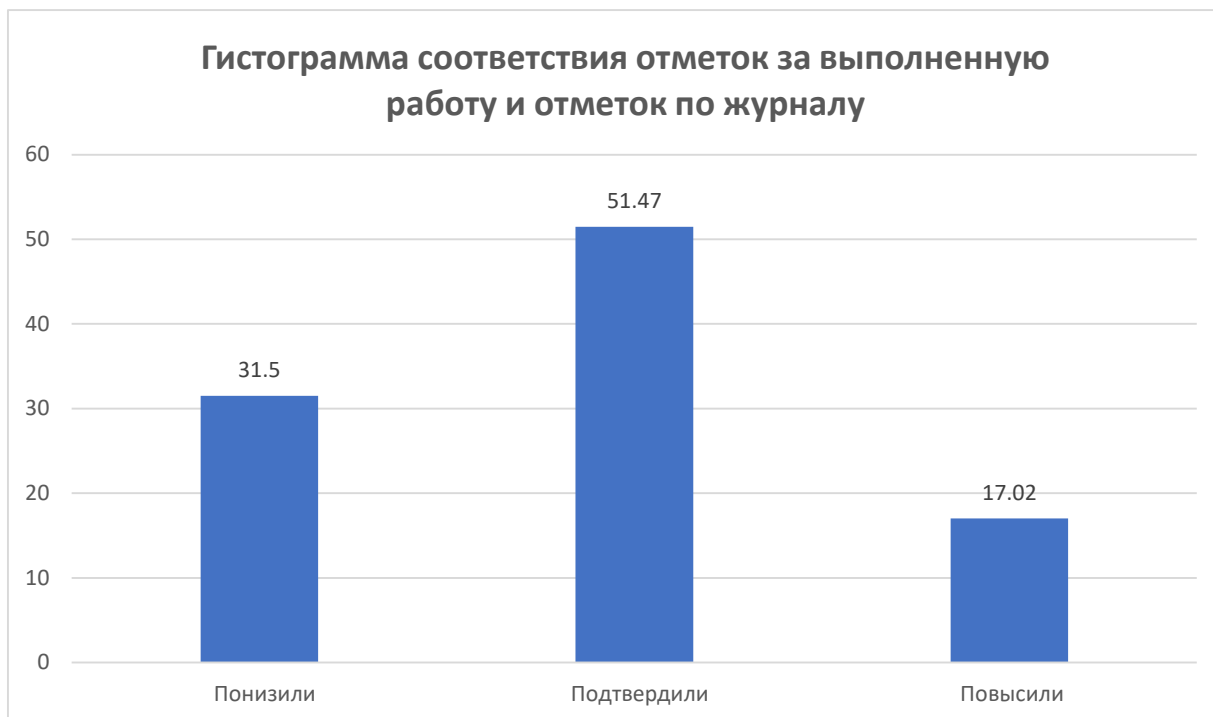


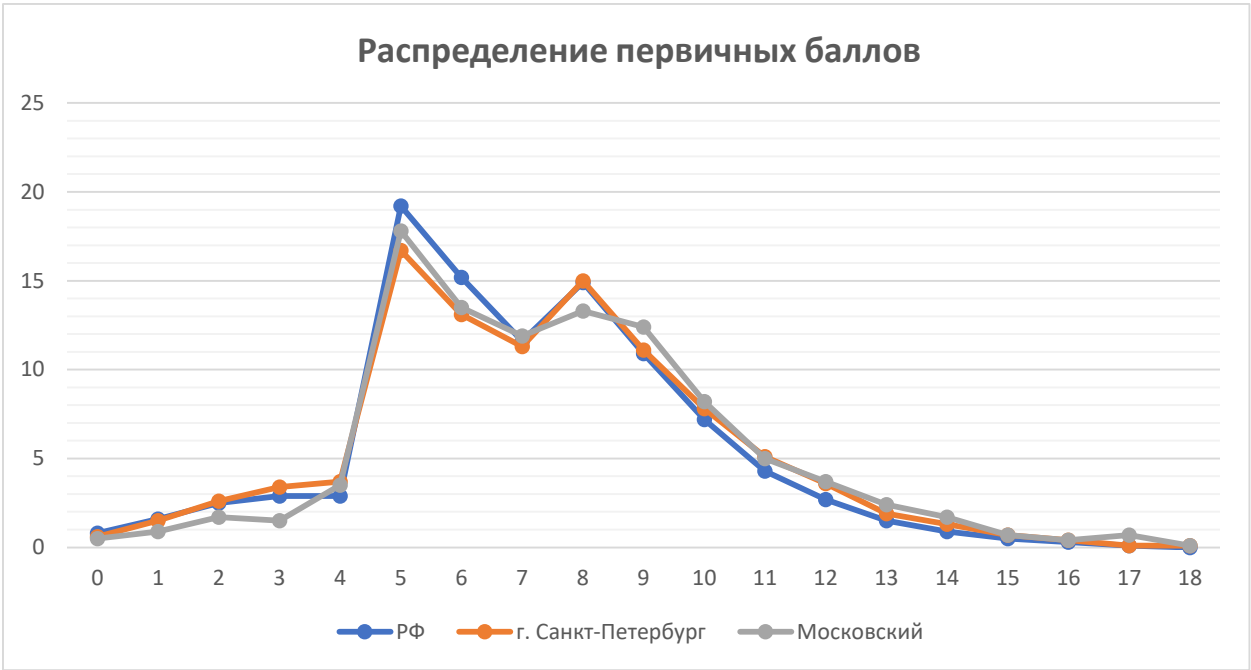
Таблица соответствия отметок за выполненную работу и отметок по журналу

	Количество уч.	%
Понизили (Отметка < Отметка по журналу) %	235	31,5
Подтвердили (Отметка = Отметке по журналу) %	384	51,47
Повысили (Отметка > Отметка по журналу) %	127	17,02
Всего:	747	100

Распределение первичных баллов

Максимальный первичный балл: 18





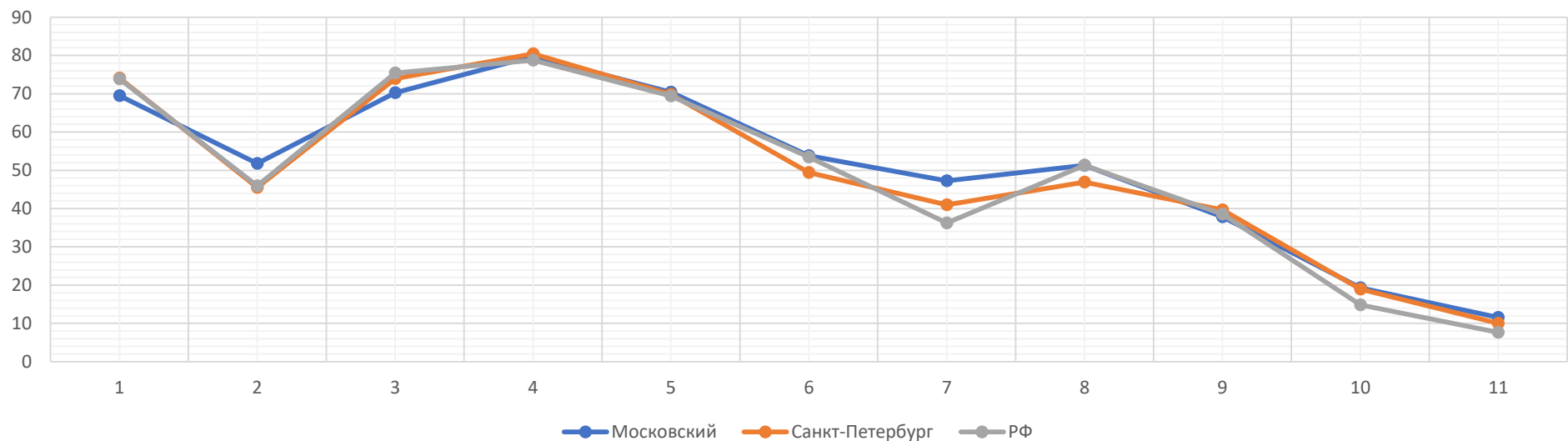
Выполнения заданий

Средний процент выполнения заданий по ОУ в % от числа участников

Группы участников	Кол-во участников	1	2	3	4	5	6	7	8	9	10	11
		1	2	1	1	1	1	2	1	2	3	3
ГБОУ СОШ №485	17	64,71	70,59	82,35	94,12	64,71	76,47	67,65	76,47	5,88	19,61	1,96
ГБОУ СОШ №643	22	63,64	56,82	59,09	86,36	77,27	31,82	63,64	90,91	59,09	51,52	13,64
ГБОУ Морская школа	19	73,68	47,37	31,58	78,95	42,11	42,11	34,21	21,05	13,16	15,79	10,53
ГБОУ СОШ №351	25	64	74	80	84	84	44	38	36	58	36	14,67
ГБОУ СОШ №353	19	100	34,21	89,47	73,68	47,37	68,42	65,79	36,84	65,79	22,81	0
ГБОУ СОШ №354	26	73,08	71,15	61,54	53,85	69,23	69,23	57,69	61,54	11,54	25,64	20,51
ГБОУ СОШ №356	11	36,36	68,18	27,27	72,73	45,45	63,64	36,36	45,45	31,82	12,12	3,03
ГБОУ СОШ №358	54	64,81	42,59	51,85	77,78	62,96	57,41	49,07	59,26	39,81	8,64	14,2
ГБОУ СОШ №362	27	74,07	20,37	74,07	88,89	66,67	59,26	16,67	77,78	25,93	20,99	19,75
ГБОУ лицей №366	26	73,08	46,15	96,15	96,15	100	96,15	75	50	55,77	47,44	28,21
ГБОУ СОШ №371	17	94,12	29,41	70,59	64,71	58,82	41,18	41,18	64,71	35,29	0	0
ГБОУ СОШ №372	31	96,77	67,74	96,77	74,19	96,77	45,16	38,71	19,35	20,97	8,6	2,15
ГБОУ СОШ №484	24	58,33	31,25	45,83	79,17	83,33	16,67	27,08	25	43,75	0	1,39
ГБОУ СОШ №489	26	26,92	71,15	96,15	80,77	73,08	61,54	42,31	80,77	26,92	20,51	6,41
ГБОУ СОШ №495	47	63,83	38,3	29,79	91,49	70,21	46,81	73,4	25,53	27,66	10,64	2,13
ГБОУ СОШ №496	28	71,43	46,43	60,71	92,86	71,43	39,29	42,86	64,29	33,93	16,67	3,57
ГБОУ СОШ №507	8	75	25	37,5	62,5	75	25	43,75	12,5	37,5	29,17	8,33
ГБОУ СОШ №508	22	81,82	68,18	68,18	45,45	31,82	72,73	77,27	59,09	45,45	9,09	34,85
ГБОУ СОШ №510	16	37,5	53,13	68,75	87,5	68,75	56,25	31,25	18,75	34,38	14,58	4,17
ГБОУ СОШ №519	29	75,86	55,17	65,52	89,66	75,86	55,17	51,72	51,72	77,59	4,6	12,64
ГБОУ гимназия №524	26	34,62	32,69	38,46	80,77	65,38	38,46	36,54	3,85	53,85	25,64	14,1
ГБОУ СОШ №525	57	68,42	57,89	91,23	77,19	68,42	52,63	27,19	70,18	32,46	20,47	13,45

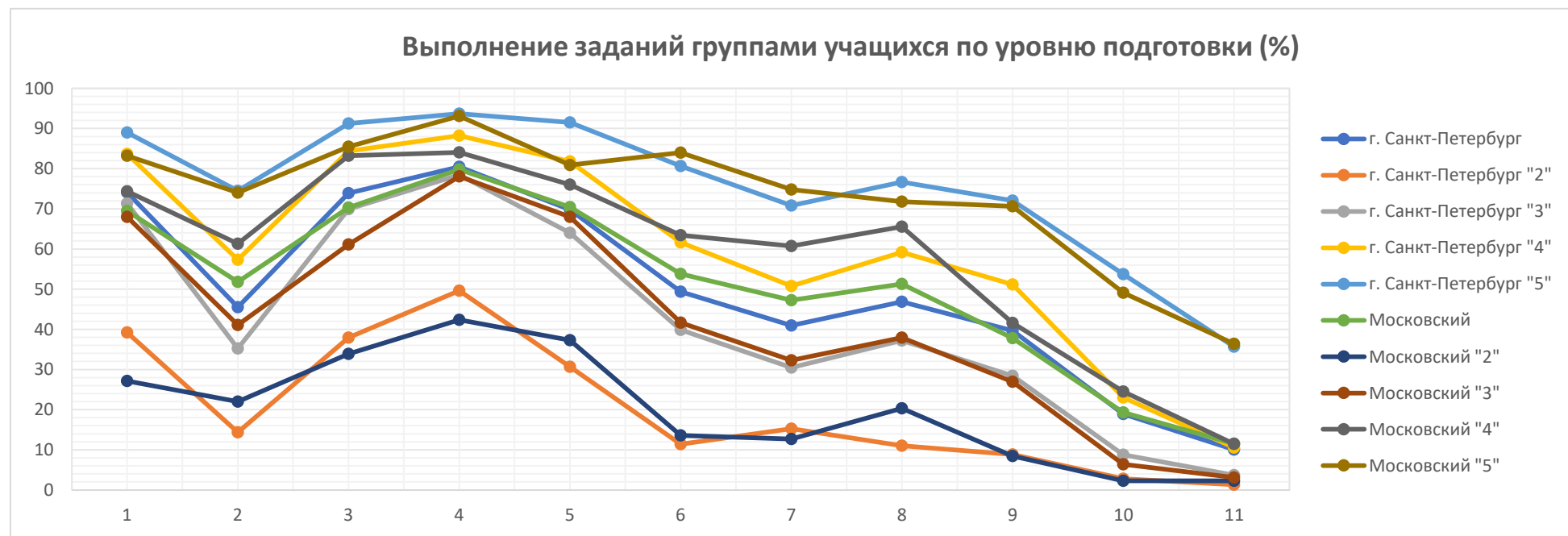
Группы участников	Кол-во участников	1	2	3	4	5	6	7	8	9	10	11
		1	2	1	1	1	1	2	1	2	3	3
ГБОУ гимназия №526	25	80	66	100	100	96	68	62	68	62	72	34,67
ГБОУ СОШ №536	24	87,5	58,33	58,33	79,17	58,33	50	22,92	33,33	29,17	18,06	16,67
ГБОУ СОШ №544	23	69,57	63,04	73,91	73,91	100	56,52	73,91	65,22	21,74	11,59	11,59
ГБОУ СОШ №594	28	78,57	75	82,14	78,57	25	78,57	64,29	78,57	35,71	19,05	8,33
НОУ "Частная образовательная школа "Студиум"	4	50	37,5	100	75	25	50	37,5	0	12,5	33,33	25
ГБОУ СОШ №376	48	85,42	51,04	89,58	72,92	85,42	50	31,25	39,58	42,71	7,64	4,17
ГБОУ СОШ №684	18	50	22,22	100	77,78	83,33	33,33	47,22	83,33	27,78	18,52	11,11
РФ	428900	73,89	45,9	75,41	78,74	69,45	53,43	36,22	51,32	38,52	14,84	7,67
Санкт-Петербург	13695	74,11	45,54	73,92	80,44	69,81	49,38	40,97	46,89	39,68	18,94	10,04
Московский	747	69,48	51,81	70,28	79,79	70,41	53,82	47,26	51,27	37,82	19,32	11,56

Средний процент выполнения заданий



Выполнение заданий группами учащихся по уровню подготовки

Группы участников	Кол-во участников в	1	2	3	4	5	6	7	8	9	10	11
		1	2	1	1	1	1	2	1	2	3	3
РФ	428900	73,89	45,9	75,41	78,74	69,45	53,43	36,22	51,32	38,52	14,84	7,67
г. Санкт-Петербург	13695	74,11	45,54	73,92	80,44	69,81	49,38	40,97	46,89	39,68	18,94	10,04
Московский	747	69,48	51,81	70,28	79,79	70,41	53,82	47,26	51,27	37,82	19,32	11,56
Ср.% вып. уч. гр.баллов 2	59	27,12	22,03	33,9	42,37	37,29	13,56	12,71	20,34	8,47	2,26	2,26
Ср.% вып. уч. гр.баллов 3	319	68,03	41,07	61,13	78,06	68,03	41,69	32,29	37,93	26,96	6,37	3,13
Ср.% вып. уч. гр.баллов 4	238	74,37	61,34	83,19	84,03	76,05	63,45	60,71	65,55	41,6	24,51	11,48
Ср.% вып. уч. гр.баллов 5	131	83,21	74,05	85,5	93,13	80,92	83,97	74,81	71,76	70,61	49,11	36,39



Достижение требований ФГОС НОО

Проверяемый элемент содержания/ требования к уровню подготовки выпускников	Средний % выполнения			
	Макс балл	Московский	СПб	РФ
	18	747 уч.	13695 уч.	428900 уч.
1. Проводить прямые измерения физических величин: время, расстояние, масса тела, объем, сила, температура, атмосферное давление, и использовать простейшие методы оценки погрешностей измерений	1	69,48	74,11	73,89
2. Распознавать механические явления и объяснять на основе имеющихся знаний основные свойства или условия протекания этих явлений: равномерное и неравномерное движение, инерция, взаимодействие тел, передача давления твердыми телами, жидкостями и газами, атмосферное давление, плавание тел; анализировать ситуации практико-ориентированного характера, узнавать в них проявление изученных физических явлений или закономерностей и применять имеющиеся знания для их объяснения	2	51,81	45,54	45,9
3. Решать задачи, используя физические законы (закон Гука, закон Архимеда) и формулы, связывающие физические величины (путь, скорость, масса тела, плотность вещества, сила, давление, кинетическая энергия, потенциальная энергия, сила трения скольжения, коэффициент трения): на основе анализа условия задачи выделять физические величины, законы и формулы, необходимые для ее решения, проводить расчеты	1	70,28	73,92	75,41
4. Решать задачи, используя формулы, связывающие физические величины (путь, скорость тела): на основе анализа условия задачи записывать краткое условие, выделять физические величины, законы и формулы, необходимые для ее решения, проводить расчеты	1	79,79	80,44	78,74
5. Интерпретировать результаты наблюдений и опытов	1	70,41	69,81	69,45
6. Анализировать ситуации практико-ориентированного характера, узнавать в них проявление изученных физических явлений или закономерностей и применять имеющиеся знания для их объяснения	1	53,82	49,38	53,43
7. Использовать при выполнении учебных задач справочные материалы; делать выводы по результатам исследования	2	47,26	40,97	36,22
8. Решать задачи, используя физические законы (закон Паскаля, закон Архимеда) и формулы, связывающие физические величины (масса тела, плотность вещества, сила, давление): на основе анализа условия задачи выделять физические величины, законы и формулы, необходимые для ее решения, проводить расчеты	1	51,27	46,89	51,32
9. Решать задачи, используя формулы, связывающие физические величины (путь, скорость, масса тела, плотность вещества, сила, давление): на основе анализа условия задачи, выделять физические величины и формулы, необходимые для ее решения, проводить расчеты	2	37,82	39,68	38,52

Проверяемый элемент содержания/ требования к уровню подготовки выпускников	Средний % выполнения			
	Макс балл	Московский	СПб	РФ
	18	747 уч.	13695 уч.	428900 уч.
10. Решать задачи, используя физические законы (закон сохранения энергии, закон Гука, закон Паскаля, закон Архимеда) и формулы, связывающие физические величины (путь, скорость, масса тела, плотность вещества, сила, давление, кинетическая энергия, потенциальная энергия, механическая работа, механическая мощность, КПД простого механизма, сила трения скольжения, коэффициент трения): на основе анализа условия задачи записывать краткое условие, выделять физические величины, законы и формулы, необходимые для ее решения, проводить расчеты и оценивать реальность полученного значения физической величины	3	19,32	18,94	14,84
11. Анализировать отдельные этапы проведения исследований и интерпретировать результаты наблюдений и опытов; решать задачи, используя физические законы (закон сохранения энергии, закон Гука, закон Паскаля, закон Архимеда) и формулы, связывающие физические величины (путь, скорость, масса тела, плотность вещества, сила, давление, кинетическая энергия, потенциальная энергия, механическая работа, механическая мощность, КПД простого механизма, сила трения скольжения, коэффициент трения): на основе анализа условия задачи записывать краткое условие, выделять физические величины, законы и формулы, необходимые для ее решения, проводить расчеты и оценивать реальность полученного значения физической величины	3	11,56	10,04	7,67

